



ANÁLISIS DEL VERTIDO DE ESCOMBROS DEL ALTO DE LAS NEVERAS

Gasteiz  EAJ
PNV



ANÁLISIS DEL VERTIDO DE ESCOMBROS DEL ALTO DE LAS NEVERAS

Isurketaren kokapena
Ubicación del vertido



Google earth



ANÁLISIS DEL VERTIDO DE ESCOMBROS DEL ALTO DE LAS NEVERAS

Isurketaren xehetasunak
Detalles del vertido



Superficie total
5830,6m²

Volumen del
vertido
**Entre
5.000 y
10.000tm.**

Tasas de vertido
sin pagar
**Entre
120.000 y
240.000€**

**Composición
del vertido**
En su mayoría
residuos de
construcción y
demolición.



ANÁLISIS DEL VERTIDO DE ESCOMBROS DEL ALTO DE LAS NEVERAS

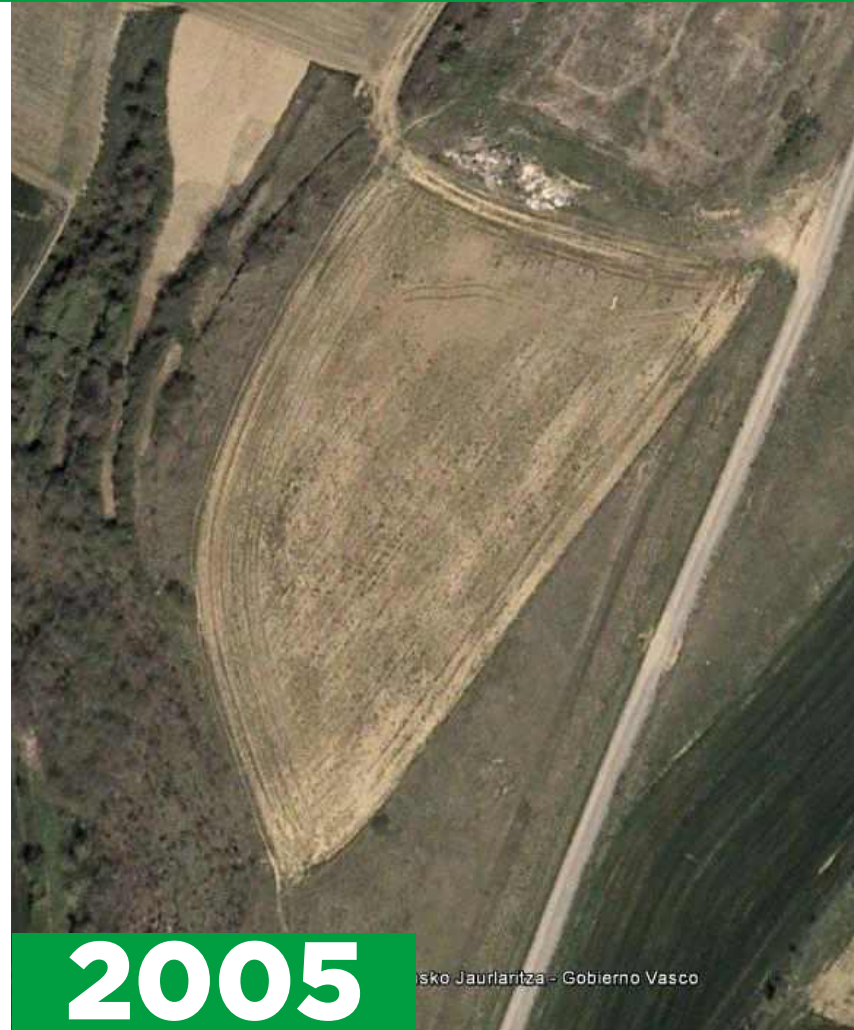
Isurketaren bilakaera
Evolución del vertido



2002

© 2011 DigitalGlobe

Zona de cultivo



2005

sko Jauriaritza - Gobierno Vasco

Zona de cultivo



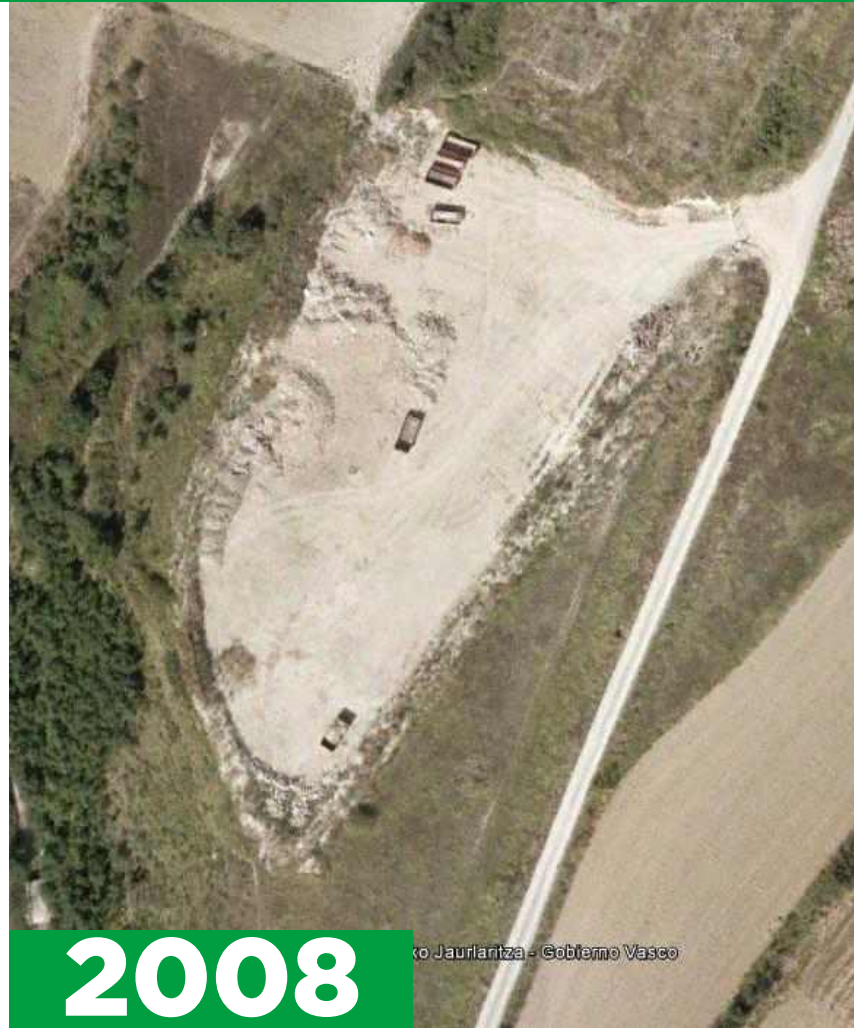
ANÁLISIS DEL VERTIDO DE ESCOMBROS DEL ALTO DE LAS NEVERAS

Isurketaren bilakaera
Evolución del vertido



2007

Abandono del cultivo



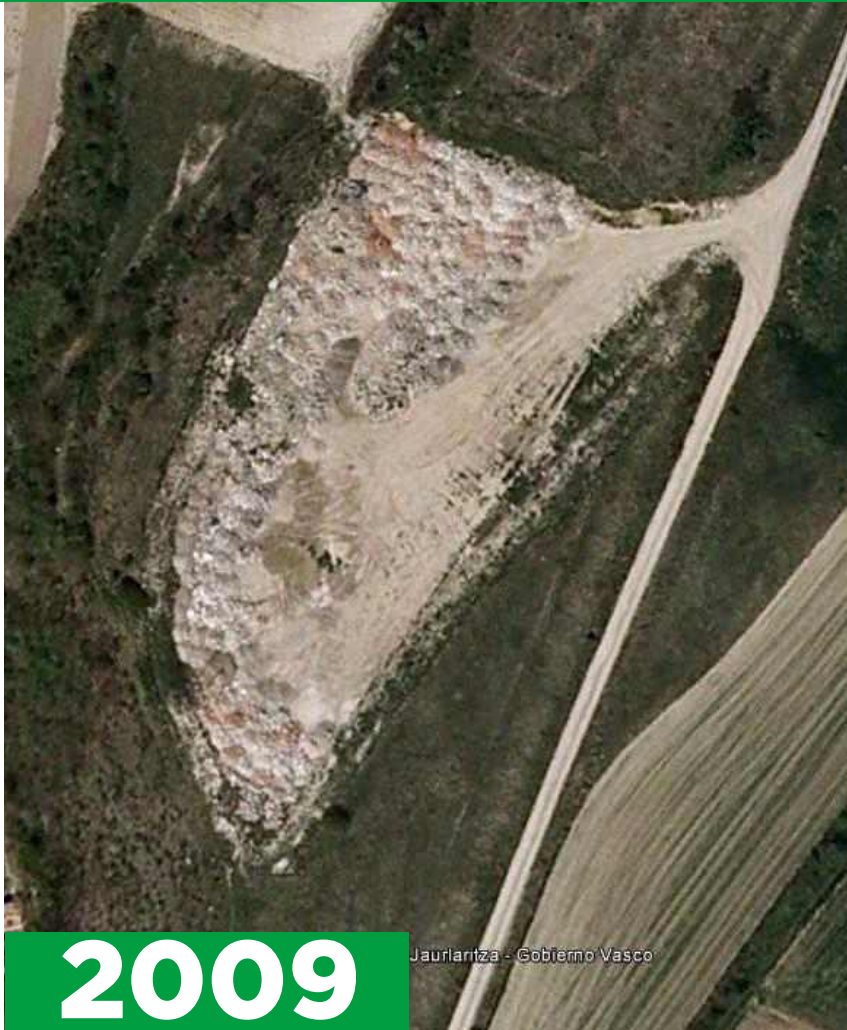
2008

Trabajos en la zona
Contenedores



ANÁLISIS DEL VERTIDO DE ESCOMBROS DEL ALTO DE LAS NEVERAS

Isurketaren bilakaera
Evolución del vertido



2009

Jauriartza - Gobierno Vasco

Inicio del vertido



2011

Situación actual



ANÁLISIS DEL VERTIDO DE ESCOMBROS DEL ALTO DE LAS NEVERAS

Isurketaren irudiak
Imágenes del vertido



Acceso



ANÁLISIS DEL VERTIDO DE ESCOMBROS DEL ALTO DE LAS NEVERAS

Isurketaren irudiak
Imágenes del vertido



Vista hacia Olarizu



ANÁLISIS DEL VERTIDO DE ESCOMBROS DEL ALTO DE LAS NEVERAS

Isurketaren irudiak
Imágenes del vertido



Vista hacia el suroeste



ANÁLISIS DEL VERTIDO DE ESCOMBROS DEL ALTO DE LAS NEVERAS

Isurketaren irudiak
Imágenes del vertido



Vista hacia San Cristóbal



ANÁLISIS DEL VERTIDO DE ESCOMBROS DEL ALTO DE LAS NEVERAS

Isurketaren irudiak
Imágenes del vertido



Vista hacia Oloranbe



ANÁLISIS DEL VERTIDO DE ESCOMBROS DEL ALTO DE LAS NEVERAS

Isurketaren irudiak
Imágenes del vertido



Detalle de escombros



ANÁLISIS DEL VERTIDO DE ESCOMBROS DEL ALTO DE LAS NEVERAS

Isurketaren irudiak
Imágenes del vertido



Detalle de escombros



ANÁLISIS DEL VERTIDO DE ESCOMBROS DEL ALTO DE LAS NEVERAS

Isurketaren simulazioa
beste toki batean

Simulación del vertido en otra zona



En la Plaza Nueva los mismos escombros
generarían una montaña de hasta 18 metros